

Test de Lecture mensuel Prescrire



Un facteur essentiel de mémorisation, à l'efficacité démontrée

Accompagner ses lectures du *Test de Lecture mensuel Prescrire* permet de mieux actualiser ses connaissances, grâce à une démarche auto-évaluative qui renforce le processus de mémorisation (1).

Participer au *Test de Lecture mensuel Prescrire* renforce considérablement l'efficacité de la lecture de *Prescrire* :

- mise en évidence des informations publiées dans les numéros mensuels de *Prescrire*, utiles à votre pratique quotidienne ;
- meilleure mémorisation des informations fournies ;
- évaluation fréquente de ce qui a été retenu.

Un programme d'actualisation permanente des connaissances

Les questions du *Test de Lecture mensuel Prescrire* sont élaborées collectivement, par une équipe spécifique de la Rédaction de *Prescrire*, et font l'objet de contrôles de qualité diversifiés (2).

Ce programme est réservé aux abonnés à *Prescrire*.



Chaque session annuelle du *Test de Lecture mensuel Prescrire* est constituée de **onze questionnaires mensuels**.

Chaque questionnaire **porte sur un même et seul numéro de *Prescrire***, publié deux mois auparavant.

Le premier questionnaire d'une session est publié avec le numéro de novembre et porte sur le numéro de septembre ; le dernier et onzième questionnaire est publié avec le numéro de septembre de l'année suivante, et porte sur le numéro de juillet.

Les participants disposent d'un délai maximum de deux mois pour répondre à chaque questionnaire (trois mois pour le premier questionnaire).

La session 2011-2012 débute avec la lecture du n° 335 de *Prescrire* (septembre 2011).

NOUVEAU

Avec la session 2011-2012, les participants au *Test de Lecture mensuel Prescrire* ont désormais le choix de répondre aux questionnaires : soit par voie postale (au moyen de coupons-réponse papier) ; soit en ligne, sur le portail formations.prescrire.org.

Un effort reconnu

- Un diplôme millésimé de "Lecteur Émérite de *Prescrire*", ainsi qu'une Attestation de formation, sont remis aux participants qui ont répondu aux 11 questionnaires dans les délais impartis, et obtenu au moins 176 points sur un total de 220.



Le Test de Lecture mensuel Prescrire : en formation initiale aussi !

Plusieurs facultés de médecine (2^e et 3^e cycles de médecine générale) et de pharmacie (à partir de la 3^e année, et surtout, en 5^e année hospitalo-universitaire et en 6^e année) ont intégré le *Test de Lecture mensuel Prescrire* dans leur cursus universitaire. Plus de détail sur le portail campus.prescrire.org.

2 897
Lecteurs Émérites
de *Prescrire*
promotion 2011
(ayant participé à la
session 2009-2010)

Session 2010-2011
plus de 3 800 participants

40 heures
de formation
attestées
pour les Lecteurs
Émérites
de *Prescrire*

Session 2011-2012
24^e édition du Test

« Depuis que je remplis les cases des tests,
j'ai le sentiment d'avoir progressé dans mon exercice
et de tendre le plus souvent vers l'essentiel et
l'authentique dans un acte médical. »

Médecin généraliste
Abonné depuis plus de 15 ans

Références :

1- Broclain D et coll. "Quasi-experimental study on the effectiveness of the Readers' Test in the medical journal *La revue Prescrire* " *The Journal of Continuing Education in the Health Professions* 1998 ; **18** : 47-57. Disponible, y compris en français, sur le portail formations.prescrire.org, dans l'onglet "Programmes" : "Test de Lecture mensuel" ; puis cliquer à droite sur le lien "Valorisation et agréments".

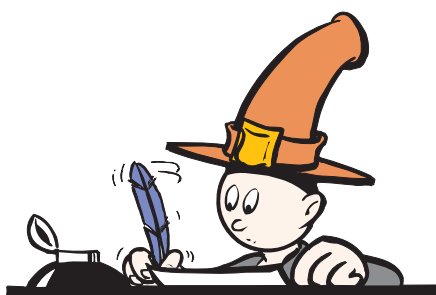
2- Ung JL "Les tests de lecture dans la formation continue des médecins" Thèse médecine, Paris VII, 2004. Disponible sur le portail formations.prescrire.org, dans l'onglet "Programmes" : "Test de Lecture mensuel" ; puis cliquer à droite sur le lien "Valorisation et agréments".

Les suggestions de Prescrire

Individuellement

En effectuant le *Test de Lecture mensuel Prescrire*, vous prenez en main l'actualisation de vos connaissances grâce à un effort régulièrement fourni.

Vous pouvez aussi choisir d'actualiser vos connaissances selon un programme thématique, *Les Thématiques Prescrire*, qui permet de réviser les domaines importants de la pratique, thème par thème (renseignements complémentaires sur le portail formations.prescrire.org).



En équipe, collectivement

Vous pouvez aussi choisir de vous retrouver entre soignants, à l'occasion de votre participation mensuelle au *Test de Lecture*, dans le cadre de "Cercles de lecture Prescrire" si possible pluridisciplinaires (médecins, pharmaciens, infirmiers, etc). Les expériences de plusieurs de ces "Cercles de lecture Prescrire" révèlent qu'ils permettent d'échanger utilement autour des données présentées dans un ou plusieurs textes, au regard des pratiques des participants.

Renseignements complémentaires : contact@prescrire.org

Cas particulier des étudiants

En complément des enseignements dispensés, plusieurs facultés de médecine ou de pharmacie ont déjà intégré le *Test de Lecture mensuel Prescrire* parmi les formations permettant une validation universitaire à leurs étudiants.

Les modalités sont adaptables aux programmes pédagogiques de chaque université. *Prescrire* accompagne enseignants, maîtres de stages et étudiants dans leurs démarches.

Renseignements complémentaires : campus@prescrire.org

3 bonnes raisons pour les enseignants d'intégrer le Test de Lecture en formation initiale

- 1 • Sensibiliser les étudiants à une information indépendante fondée sur la lecture critique des données pertinentes issues de l'évaluation clinique ;
- 2 • Encourager et reconnaître une démarche autonome, déjà orientée vers la pratique professionnelle ;
- 3 • Favoriser la transition des étudiants vers une démarche de formation permanente indépendante, socle d'une pratique professionnelle de qualité, au service de la santé des patients.

Vous êtes enseignant(e) et vous souhaitez encourager les étudiants à participer au *Test de Lecture mensuel Prescrire* ? Pour recevoir des bulletins d'abonnement avec le tarif spécial "Parrainage Faculté" afin de les distribuer aux étudiants (tarifs et conditions, voir ci-dessous), il vous suffit de contacter l'équipe Prescrire en charge des relations avec les facultés (campus@prescrire.org).

Comment participer au programme Test de Lecture mensuel Prescrire ?

Il est nécessaire de souscrire un abonnement, et de s'inscrire au *Test de Lecture mensuel Prescrire* (1).

Tarifs (au 1 ^{er} septembre 2011)	Normal (2)	Réduit (2)	Étudiants (2)	Tarif Étudiants avec "Parrainage Faculté" (Abonnement 1 an) (3)
Abonnement à <i>Prescrire</i>	257 € / an	189 € / an	131 € / an ou 32 € / trimestre	121 €
Abonnement à <i>L'Intégrale Prescrire</i> (<i>Prescrire</i> + la Bibliothèque électronique <i>Prescrire</i>)	373 € / an	294 € / an	208 € / an ou 19,50 € / mois	
Inscription à la session 2011-2012 <i>Test de Lecture mensuel Prescrire</i>	54 € / an (4)	40 € / an (4)	Droits d'inscription inclus dans le montant de l'abonnement pour les étudiants, sur présentation de la photocopie de la carte d'étudiant	

(1) Règlement accessible sur le portail des Formations Prescrire (formations.prescrire.org).

(2) Tarifs en cas d'abonnement à durée libre, avec règlement par prélèvements automatiques (ou par domiciliation bancaire pour les titulaires d'un compte domicilié en Belgique). Autres tarifs d'abonnement : consulter l'équipe Relations Abonnés.

(3) Tarif d'abonnement destiné aux étudiants dont la faculté propose une équivalence (en heures de cours, unités de valeur, ou autres) en cas de participation à une formation Prescrire. Renseignements complémentaires sur le portail campus.prescrire.org.

(4) Montant des droits d'inscription à la session 2011-2012, en sus du prix de l'abonnement.

Pour tout renseignement complémentaire (souscriptions d'abonnements, inscriptions, etc.), contactez l'équipe Relations Abonnés : Tél : (33) (0)1 49 23 72 86 - Fax : (33) (0)1 49 23 76 48.
Courriel : relationsabonnes@prescrire.org – 83 bd Voltaire 75558 Paris Cedex 11 France.